

MhouseKit WG2

Biztos megoldás, egyszerű és megnyerő design



Kapumozgató Kit családi házak szárnyas-kapuinak mozgatására, ahol mindegyik szárny maximális hossza 2m, súlya pedig nem haladja meg a 250 kg-ot.

Egyszerű telepítés az Mhouse ECSBus rendszerrel:

Mindössze két vezeték szükséges a rendszer elemeinek polaritás mentes csatlakoztatáshoz. A szinkódolt sorkapcsok, amelyek mindegyike egy perifériához kapcsolódik, gyors és hibamentes csatlakoztatást tesznek lehetővé. A működésjelző lámpa beépített antennával rendelkezik a biztonságos üzemelés érdekében. Nincs szükség forrasztásra a rendszer telepítéséhez. Több pozícióba állítható szerelő konzolok.

Zajtalan és megbízható:

A fogaskerekes motor alaplapja festett, öntött alumíniumból készült elemek; magas ütészálló; mechanikus összetevői fémből készültek.

Kényelem:

Áramkimaradás esetén a működést a **PR1** akkumulátor garantálja (külön rendelhető), mely a motor belsejében elhelyezhető, amelyet a beépített csatlakozó segítségével egyszerűen köthetünk be. Az Mhouse kulcsos kapcsoló lehetővé teszi a kapu kézi nyitását illetve zárását.

Maximális biztonság:

Melyet az alacsony feszültség és az automata elakadás-érzékelő biztosít.

Külső moduláris központi

egység: beépített jelvevővel rendelkező elektronikus műszertábla és könnyen eltávolítható fedődoboz, mely a karbantartási munkálatok egyszerűsítésére szolgál; transzformátor, PR1-es akkumulátor (külön rendelhető)

Vezérlőegység működésének kiválasztása:

Két sebesség: lassú sebesség súlyosabb kapuk esetében, lassú és gyors sebesség könnyebb kapuk esetében.

Automatikus, időzített zárás:

működésbe lép minden nyitási művelet után, vagy ha a zárási folyamat a távirányító illetve a kulcsos kapcsoló által történt.

Új távirányítók kódolása:

(a Kit-ben található távirányítók már gyárilag be vannak kódolva.)

Távirányító működésének kiválasztása:

Részleges kapunyitás, csak gyalogosok és kerékpárok számára biztosít átjárási lehetőséget.

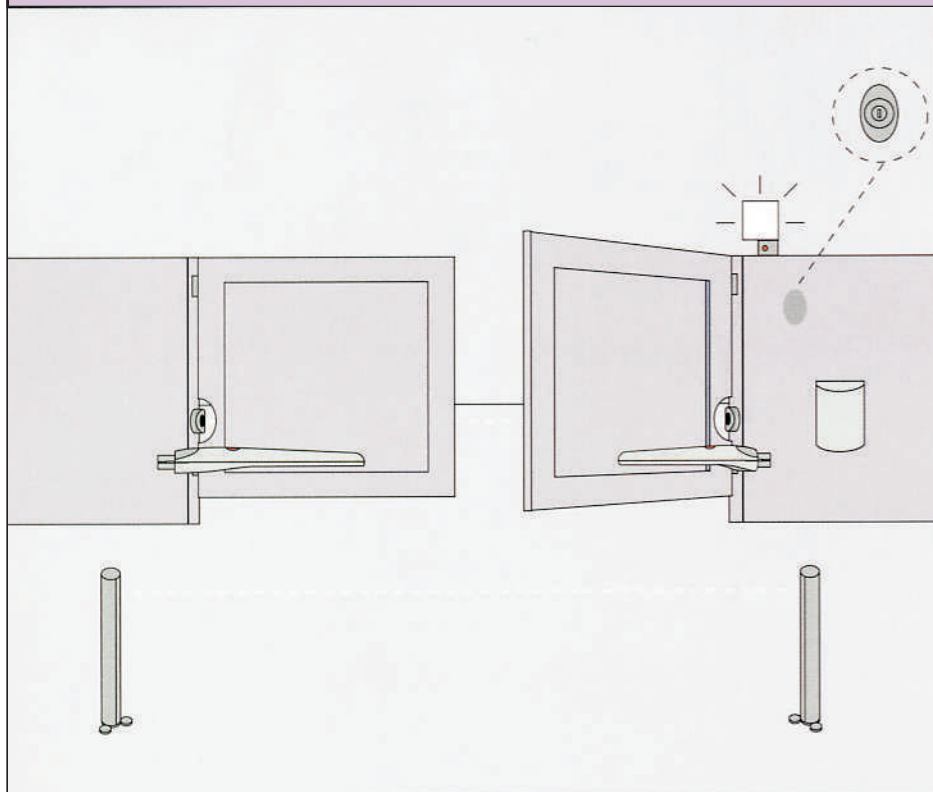
A működési szünet beállítása az automatikus kapuzárás előtt.

Az akadályérzékelő beállítása

mely a kapu mozgásterében bekövetkezett akadály érzékelése esetén lép működésbe.

mhouse
home automation

Telepítés



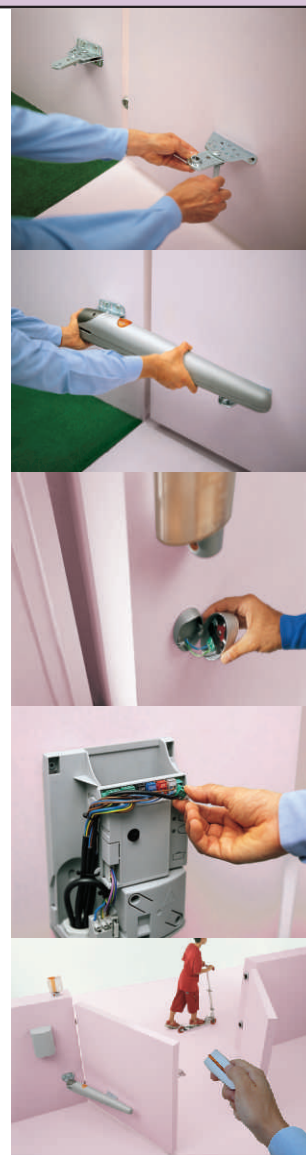
1 .Szerelje a kapura a tartóelemeket a szerelési útmutató alapján.

2 .Rögzítse a motort a kapura.

3 .Szerelje fel és csatlakoztassa a rendszer összes elemét.

4 .Csatlakoztassa a vezetékeket a központi egységhez, majd indítsa el az automata programozó funkciót.

5 .A rendszer készen áll fogadni az Ön utasításait!



Csatlakoztatás:

A betáp kábel mérete a szerelési útmutatóban van feltüntetve (ennek a hossza a telepítési tervtől függ).

Ellenőrzés és beüzemelés:

Rögzítse a motort a tartólemezekhez az állítható csavarok segítségével. Először állítsa a tartó lemezeket hátsó részét, majd az elsőket figyelembe véve a műszaki leírásban foglaltakat.

Működési határok

Max. Súly/szárny (kg)	250
Max. Hossz/szárny (m)	2.00
Max. Nyitási szög/szárny	110°-115°
Max. Nyitás-zárás száma/nap	50*
Max. Egymást követő manőverek	20*
Működési hőmérséklet (°C)	-20 ÷ +70

*nyitás + zárás

Minden WG2 Kit tartalmaz:

2 db. WG1-es elektromechanikus csavarmentes motor, három mechanikus kapcsoló kulcs, állítható rögzítő elemek.



2 db. TX4-es 433,92 MHz-es, ugró kódos, négy gombos távirányító.



1 pár (2 db.) PH1-es falra szerelhető fotocella.



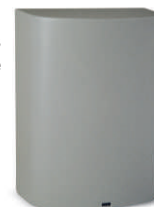
1 db. KS1 -es, két pozíciós (nyitás/stop) kezelési kapcsoló két db. Acél kulccsal.



1 db. FL1 -es, állítható villogó lámpa beépített antennával.



1 db. CL2-es külső vezérlőegység két WG1-es rendszer elektromechanikus fogaskerekes motorjának működtetésére beépített 433.92MHz-es jellevővel.



Kiegészítők (külön rendelhetők):

PT50-es oszlopos fotocella, 485 mm magas, önszinkronizáló, 1 pár.

PT100-as oszlopos fotocella, 945 mm magas, önszinkronizáló, 1 pár.



PR1-es, 24V-os, vész akkumulátor, áramkiesés esetére.

